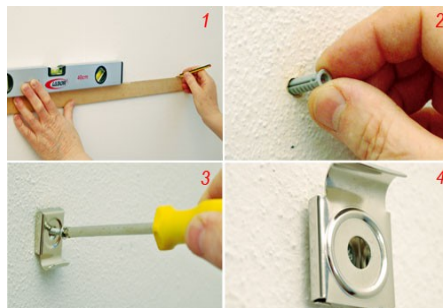

ISTRUZIONI DI FISSAGGIO A PARETE PANNELLI DECORATIVI RESINA-DESIGN®

Per i **Pannelli Decorativi Resina-Design®** si consigliano due metodi di fissaggio a parete:

- Direttamente a contatto della parete mediante incollaggio con silicone
- Mediante appositi tasselli a gancio ideali per questo tipo di pannelli (tasselli utilizzati anche per gli specchi)



1. Ci si aiuta con una livella a bolla appoggiata ad un'asta, sulla quale è segnato l'ingombro del pannello in orizzontale, e si marcano i fori per i sostegni inferiori, più interni di circa 10-15 cm. Sempre con la livella e l'asta, questa volta in verticale, si traccia la posizione dei sostegni superiori, tenendo presente che i fori di fissaggio si trovano circa ad 1,5 cm all'interno rispetto all'effettiva altezza del pannello, pertanto la distanza tra i fori inferiori e quelli superiori deve essere di 3 cm minore di essa. Si fora nei punti segnati.
2. Si inserisce il corpo di nylon del tassello nel foro.
3. La differenza tra i sostegni superiori e quelli inferiori è individuabile a colpo d'occhio: quelli inferiori hanno un foro di diametro tale che la testa della vite rimanga all'esterno, bloccando per intero il sostegno che presenta una svasatura nella zona centrale.
4. In quello superiore la vite penetra bloccando solo la piastrina interna, permettendo alla parte ricurva di flettersi per appendere il pannello al muro o rimuovere spingendolo verso l'alto.

UTENSILI

Livella, trapano, avvitatore o cacciaviti, tasselli.

RD S.r.l.

Sede Legale: C.so Repubblica 48 15057 Tortona (AL)
Sede Operativa e Showroom: S.da Bronese 17/D 27043 Broni (PV)
Tel. 0385 250299 – Fax 0385 52031
www.resina-design.it assistenza@resina-design.it